

MySQL-etäyhteyden luonti

Etäyhteyden luontiin MySQL Workbenchista Koulun Hoover-palvelimelle on kaksi eri vaihtoehtoa. Seuraavissa dioissa on ohjeistettu ensin PuTTY-etäyhteyden kautta toiminta ja sitten suoraan MySQL Workbenchista.

PuTTY-etäyhteyden luonti

Syötä Session välilehdelle tiedot:

host_name hoover.koudata.fi

Mene Connection/SSH/Tunnels -välilehdelle ja syötä sinne tiedot:

source port: 3306

destination: localhost:3306

ja paina ADD-painiketta

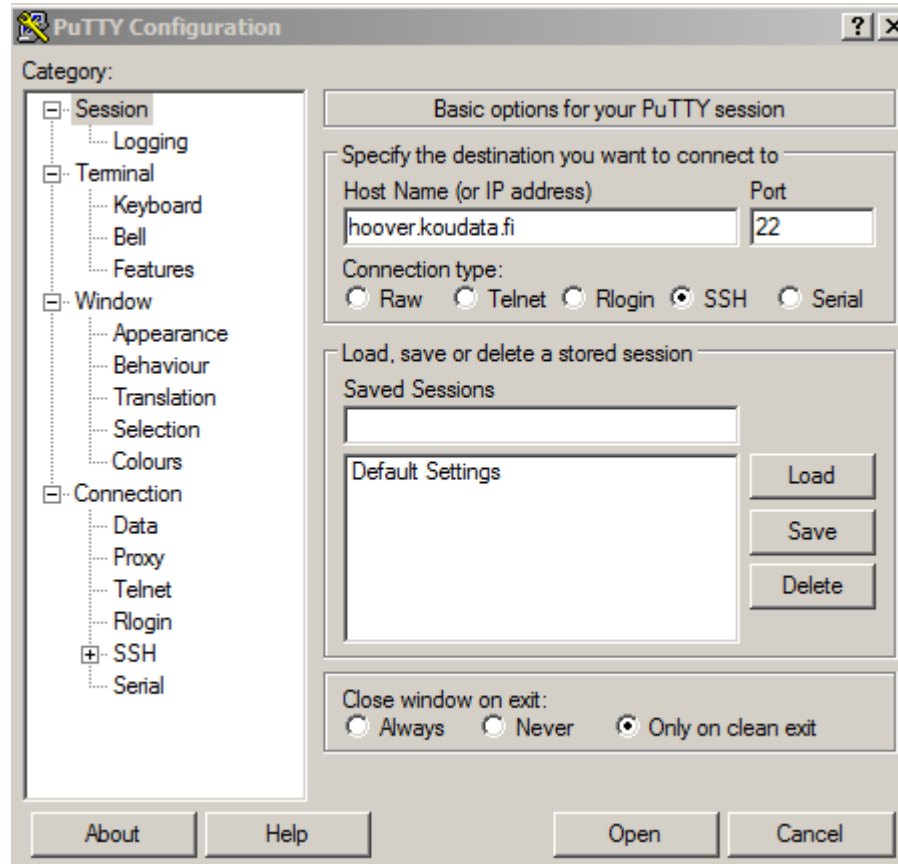
Mikäli haluat tallentaa etäyhteyden mene takaisin Session-välilehdelle ja paina siellä Save-painiketta.

Nyt yhteyden voi avata Open-painikkeella

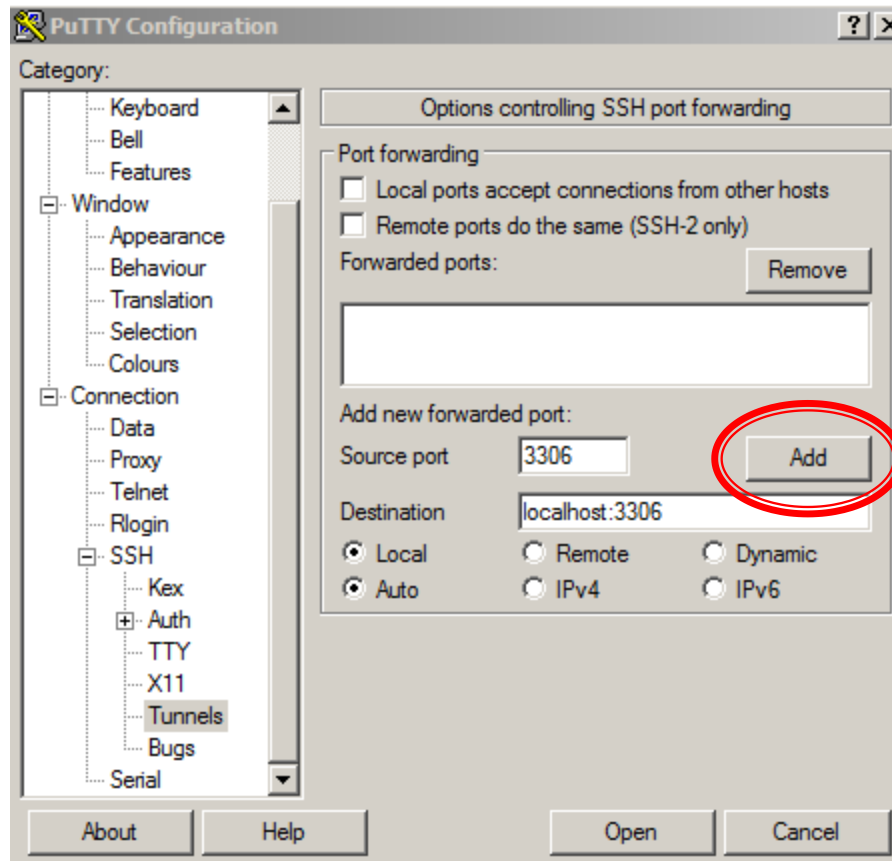
Yhteyden käyttäjätunnus on muotoa: ubuntu\omatunnus
ja salasana on oma koulun verkon salasanasi.

Katso diat =>

Session-välilehti



Tunnels-välilehti



MySQL-yhteys

Kun PuTTY-yhteys on auennut, avaa oman koneesi MySQL Workbench ja valitse ylävalikosta Database / Connect to Database => aukeaa seuraavan diaan mukainen ikkuna, täytä se mallin mukaan ja paina OK

Yhteys kysyy vielä salasanaa oppilastunnukselle. Salasana pitäisi olla oppilaiden tiedossa.

MySQL, Connect to database

Connect to Database

Stored Connection: Select from saved connection settings

Connection Method: Standard (TCP/IP) Method to use to connect to the RDBMS

Parameters | SSL | Advanced

Hostname: localhost Port: 3306 Name or IP address of the server host. - TCP/IP port.

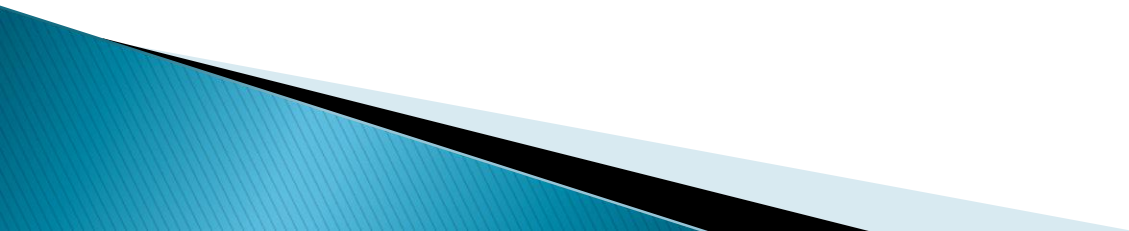
Username: oppilas Name of the user to connect with.

Password: The user's password. Will be requested later if it's not set.

Default Schema: The schema to use as default schema. Leave blank to select it later.

Vaihtoehto 2

MySQL-Workbenchista yhteys suoraan



MySQL Workbench –yhteys

- ▶ Avaa oman koneesi MySQL Workbench
- ▶ Valitse ylävalikosta Database / Connect to Database
- ▶ Avautuu Connect to Database ikkuna, josta pitää valita Connection Methodiksi **Standard TCP/IP over SSH**
- ▶ Seuraavassa kuvassa on malli kuinka ikkunan tiedot täytetään. ”omatunnus” on koulun verkon tunnuksesi.

MySQL Workbench –yhteys

Connect to Database

Stored Connection: Select from saved connection settings

Connection Method: Standard TCP/IP over SSH Method to use to connect to the RDBMS

Parameters | SSL | Advanced

SSH Hostname: SSH server hostname, with optional port number.

SSH Username: Name of the SSH user to connect with.

SSH Password: Store in Vault ... Clear SSH user password to connect to the SSH tunnel.

SSH Key File: ... Path to SSH private key file.

MySQL Hostname: MySQL server host relative to the SSH server.

MySQL Server Port: TCP/IP port of the MySQL server.

Username: Name of the user to connect with.

Password: Store in Vault ... Clear The MySQL user's password. Will be requested later if not set.

Default Schema: The schema that will be used as default schema.

OK Cancel

MySQL Workbench –yhteys

- ▶ Paina OK
- ▶ Tämän jälkeen yhteyden muodostus kysyy ensin koulun verkon salasanasasi ja sitten MySQL oppilas-tunnuksen salasanan
- ▶ ... ja valmista tuli